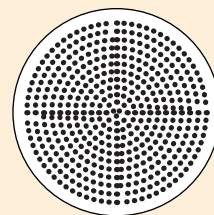
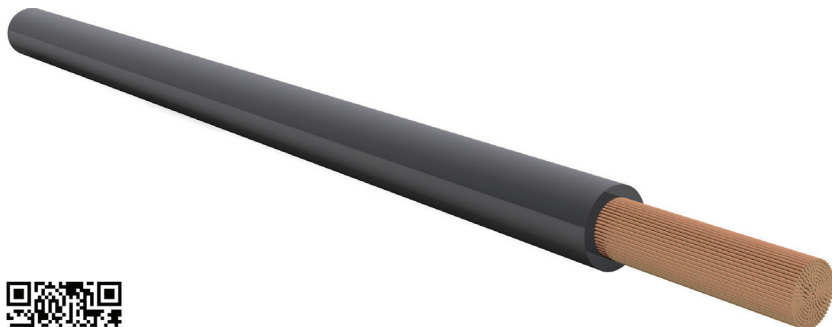


H07-VK

PVC-Aderleitung, feindrätig

RoHS

QUERSCHNITT



nach VDE 0285-525-2-31

VERWENDUNG

Verlegung in trockenen Räumen, Schalt- und Verteilungsanlagen, in Rohren, auf und unter Putz sowie in geschlossenen Installationskanälen. Folgende Verwendungsmöglichkeiten sind für die Verlegung dieser PVC-Aderleitung vorgesehen: Die innere Verdrahtung von Geräten, Schaltanlagen und Verteilern sowie die geschützte Verlegung in und an Leuchten mit einer Nennspannung bis 1000 V Wechselspannung oder einer Gleichspannung bis 750 V gegen Erde. Sie ist nicht geeignet für die direkte Verlegung auf Pritschen, Rinnen oder Wannen.

AUFBAU

Leiter Cu-Leiter, blank, feindrätig Klasse 5 nach DIN VDE 0295 bzw. IEC 60228 cl.5, HD 383

Adern Isolation aus PVC nach VDE0281 Teil1, Kennzeichnung nach VDE 0293

TECHNISCHE DATEN

Nennspannung 450 V / 750 V

Prüfspannung 2500 V

Isolationswiderstand 20 MΩ x km

Betriebstemperatur am Leiter +70°C

min. Verlegetemperatur -5°C

max. Verlegetemperatur +70°C

Artikel Bezeichnung	Farbe	Cu-Gewicht	Außen Ø (mm)	Gew. (kg/km)	Artikelnummer	Farbcode
H07 V-K 1,5	schwarz	14,4	3,1	20	1045150	-100
	grün/gelb	14,4	3,1	20	1045150	-101
	weiß	14,4	3,1	20	1045150	-102
	rot	14,4	3,1	20	1045150	-103
	hellblau RAL5015	14,4	3,1	20	1045150	-104
	braun	14,4	3,1	20	1045150	-105
	grau	14,4	3,1	20	1045150	-106
	violett	14,4	3,1	20	1045150	-107
	orange	14,4	3,1	20	1045150	-108
	dunkelblau RAL5010	14,4	3,1	20	1045150	-109
	gelb	14,4	3,1	20	1045150	-110
	grün	14,4	3,1	20	1045150	-111
	ultramarin RAL5002	14,4	3,1	20	1045150	-112
	hellblau RAL5012	14,4	3,1	20	1045150	-113
	feuerrot RAL3000	14,4	3,1	20	1045150	-118
	fehgrau RAL7000	14,4	3,1	20	1045150	-119
	rosa	14,4	3,1	20	1045150	-130

Artikel Bezeichnung	Farbe	Cu-Gewicht	Außen Ø (mm)	Gew. (kg/km)	Artikelnummer	Farbcode	
H07 V-K 2,5	schwarz	24,0	3,8	32	1045200	-100	
	grün/gelb	24,0	3,8	32	1045200	-101	
	weiß	24,0	3,8	32	1045200	-102	
	rot	24,0	3,8	32	1045200	-103	
	hellblau RAL5015	24,0	3,8	32	1045200	-104	
	braun	24,0	3,8	32	1045200	-105	
	grau	24,0	3,8	32	1045200	-106	
	violett	24,0	3,8	32	1045200	-107	
	orange	24,0	3,8	32	1045200	-108	
	dunkelblau RAL5010	24,0	3,8	32	1045200	-109	
	gelb	24,0	3,8	32	1045200	-110	
	grün	24,0	3,8	32	1045200	-111	
	ultramarin RAL5002	24,0	3,8	32	1045200	-112	
	hellblau RAL5012	24,0	3,8	32	1045200	-113	
feuerrot RAL3000	24,0	3,8	32	1045200	-118		
H07 V-K 4,0	schwarz	38,4	4,4	46	1045250	-100	
	grün/gelb	38,4	4,4	46	1045250	-101	
	weiß	38,4	4,4	46	1045250	-102	
	rot	38,4	4,4	46	1045250	-103	
	hellblau RAL5015	38,4	4,4	46	1045250	-104	
	braun	38,4	4,4	46	1045250	-105	
	grau	38,4	4,4	46	1045250	-106	
	orange	38,4	4,4	46	1045250	-108	
	dunkelblau RAL5010	38,4	4,4	46	1045250	-109	
	gelb	38,4	4,4	46	1045250	-110	
	feuerrot RAL3000	38,4	4,4	46	1045250	-118	
	H07 V-K 6,0	schwarz	58,0	5,0	65	1045300	-100
		grün/gelb	58,0	5,0	65	1045300	-101
		weiß	58,0	5,0	65	1045300	-102
rot		58,0	5,0	65	1045300	-103	
hellblau RAL5015		58,0	5,0	65	1045300	-104	
braun		58,0	5,0	65	1045300	-105	
grau		58,0	5,0	65	1045300	-108	
dunkelblau RAL5010		58,0	5,0	65	1045300	-109	
gelb		58,0	5,0	65	1045300	-110	
feuerrot RAL3000		58,0	5,0	65	1045300	-118	
H07 V-K 10,0		schwarz	96,0	6,4	113	1045350	-100
		grün/gelb	96,0	6,4	113	1045350	-101
		weiß	96,0	6,4	113	1045350	-102
		rot	96,0	6,4	113	1045350	-103
	hellblau RAL5015	96,0	6,4	113	1045350	-104	
	braun	96,0	6,4	113	1045350	-105	
	grau	96,0	6,4	113	1045350	-108	
	dunkelblau RAL5010	96,0	6,4	113	1045350	-109	
	gelb	96,0	6,4	113	1045350	-110	
	feuerrot RAL3000	96,0	6,4	113	1045350	-118	
	H07 V-K 16,0	schwarz	154,0	7,2	170	1045400	-100
		grün/gelb	154,0	7,2	170	1045400	-101
		weiß	154,0	7,2	170	1045400	-102
		rot	154,0	7,2	170	1045400	-103
hellblau RAL5015		154,0	7,2	170	1045400	-104	
braun		154,0	7,2	170	1045400	-105	
grau		154,0	7,2	170	1045400	-108	
dunkelblau RAL5010		154,0	7,2	170	1045400	-109	
gelb		154,0	7,2	170	1045400	-110	
feuerrot RAL3000		154,0	7,2	170	1045400	-118	
H07 V-K 25,0		schwarz	240,0	8,9	260	1045451	-100
		grün/gelb	240,0	8,9	260	1045451	-101
		hellblau RAL5015	240,0	8,9	260	1045451	-104
H07 V-K 35,0		schwarz	336,0	10,1	360	1045506	-100
	grün/gelb	336,0	10,1	360	1045506	-101	
	hellblau RAL5015	336,0	10,1	360	1045506	-104	
H07 V-K 50,0	schwarz	480,0	11,8	515	1045556	-100	
	grün/gelb	480,0	11,8	515	1045556	-101	

Artikel Bezeichnung	Farbe	Cu-Gewicht	Außen Ø (mm)	Gew. (kg/km)	Artikelnummer	Farbcode
H07 V-K 70,0	schwarz	672,0	13,6	710	1045600	-100
	grün/gelb	672,0	13,6	710	1045600	-101
H07 V-K 95,0	schwarz	912,0	15,7	940	1045650	-100
	grün/gelb	912,0	15,7	940	1045650	-101
H07 V-K 120,0	schwarz	1152,0	17,3	1180	1045700	-100
	grün/gelb	1152,0	17,3	1180	1045700	-101
H07 V-K 150,0	schwarz	1440,0	19,8	1400	1045750	-100
	grün/gelb	1440,0	19,8	1400	1045750	-101
H07 V-K 185,0	schwarz	1776,0	21,6	1700	1045800	-100
	grün/gelb	1776,0	21,6	1700	1045800	-101
H07 V-K 240,0	schwarz	2304,0	24,6	2230	1045850	-100
	grün/gelb	2304,0	24,6	2230	1045850	-101