

Ausführungen:

- Zinkdruckguss Gehäuse
- 2x RJ45 Ports
- Anschluss über LSA+ kompatible Schneidklemmen
- Farbcode nach TIA/EIA 568A und B
- Leiterdurchmesser AWG 22-24
- richtungsvariable Kabelzuführung von hinten
- Kabelabfangung und Schirmung mittels Schraubklemmen
- mit und ohne Zentralplatte 50x50mm lieferbar
- designfähig, in alle gängigen Schalterprogramme integrierbar
- Farbe reinweiß RAL9010

Anwendungen:

Als Telekommunikationsanschluss für anwendungsneutrale Telekommunikationskabelanlagen der Verkabelungsklasse 6_A oder Anwendungen bis 10GBase-T gem. EN 60603-7-51, natürlich neutral zertifiziert.

Maße:

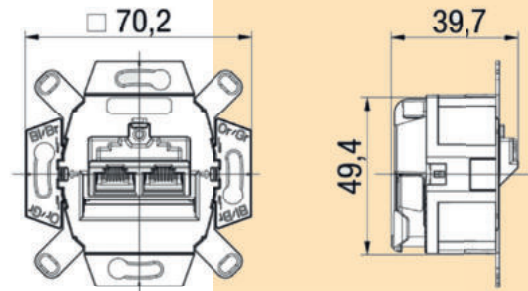
HxBxT 70x70x40mm

übertragungstechnische Eigenschaften:

Cat6_A, Class E_A, geschirmt, 500MHz

elektrische Daten:

Kontaktwiderstand	20mΩ
Isolationswiderstand	500MΩ
Spannungsfestigkeit Kontakt - Gehäuse	>1500V AC
	60Hz 1min
Strombelastbarkeit	1,25A
PoE-Tauglichkeit	PoE+ gemäß IEEE 802.3at
Steckzyklen	>1000



Ausführung	Maße	Artikelnummer
Fairline 2fach Anschlussdose Cat6 _A inkl. Zentralscheibe 50x50mm RAL9010	HxBxT 70x70x40mm	13301112EK9010
Fairline 2fach Anschlussdose Cat6 _A ohne Zentralscheibe	HxBxT 70x70x40mm	13301112EK0000
Fairline Aufputz Gehäuse reinweiß RAL9010	HxBxT 80x80x30mm	1330101AP9010
Fairline Aufputz Gehäuse perlweiß RAL1013	HxBxT 80x80x30mm	1330101AP1013



Ausführungen:

- 19" Verteiler 1HE
- 24x RJ45 Ports geschirmt
- Anschluss über LSA+ kompatible Schneidklemmen
- Farbcode nach TIA/EIA 568A und B
- Leiterdurchmesser AWG 22-24
- Kabelabfangung und Schirmung mittels Schraubklemmen
- PoE+ IEEE 802.3at
- Stahlblechgehäuse lackiert
- Farbe lichtgrau RAL7035

Anwendungen:

Als Telekommunikationsanschlussverteiler für anwendungsneutrale Telekommunikationskabelanlagen der Verkabelungsklasse 6_A oder Anwendungen bis 10GBase-T gem. EN 60603-7-51, natürlich neutral zertifiziert.

Maße:

HxBxT 44x482x128mm

Übertragungstechnische Eigenschaften:

Cat6_A, Class E_A, geschirmt, 500MHz

elektrische Daten:

Kontaktwiderstand	20mΩ
Isolationswiderstand	500MΩ
Spannungsfestigkeit Kontakt - Gehäuse	>1500V AC
	60Hz 1min
Strombelastbarkeit	1,25A
PoE-Tauglichkeit	PoE+ gemäß IEEE 802.3at
Steckzyklen	>1000

Ausführung

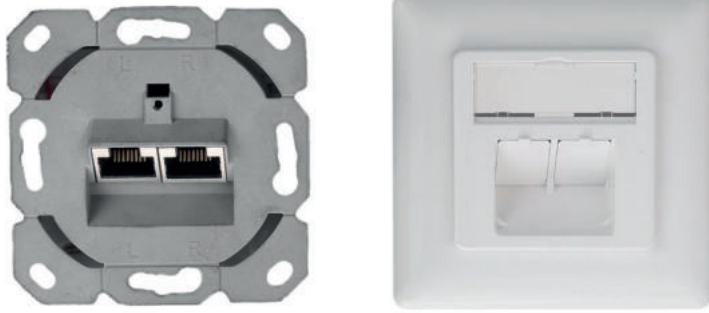
Maße

Artikelnummer

Fairline 19" 1HE 24 Port Patchpanel Cat6_A lichtgrau RAL7035

HxBxT 44x482x128mm

133021124



Ausführungen:

- Zinkdruckguss Gehäuse
- 2x RJ45 Ports
- Anschluss über LSA+ kompatible Schneidklemmen
- Farbcode nach TIA/EIA 568A und B
- Leiterdurchmesser AWG 22-24
- Kabelzuführung von hinten (oben & unten)
- Kabelabfangung und Schirmung mittels Schraubklemmen
- mit Zentralplatte 50x50mm und Rahmen 80x80mm
- designfähig, in alle gängigen Schalterprogramme integrierbar
- Farbe reinweiß RAL9010

Anwendungen:

Als Telekommunikationsanschluss für anwendungsneutrale Telekommunikationskabelanlagen der Verkabelungsklasse 6_A oder Anwendungen bis 10GBase-T gem. EN 60603-7-51.

Maße:

HxBxT 80x80x40mm

übertragungstechnische Eigenschaften:

Cat6_A, Class E_A, geschirmt, 500MHz

elektrische Daten:

Kontaktwiderstand	20mΩ
Isolationswiderstand	500MΩ
Return loss (dB)	6,3dB
Spannungsfestigkeit Kontakt - Gehäuse	>1500V AC 60Hz 1min
Strombelastbarkeit	1,25A
Kontakte	Phosphor/Bronze/ 50μ Gold
Steckzyklen	>750

Ausführung

Fairline 2fach Anschlussdose Cat6_A
inkl. Zentralscheibe 50x50mm RAL9010
inkl. Rahmen 80x80mm RAL 9010

Maße

HxBxT 80x80x40mm

Artikelnummer

13306112EK9010



Ausführungen:

- 19" Verteiler 1HE
- 24x RJ45 Ports geschirmt
- Anschluss über LSA+ kompatible Schneidklemmen
- Farbcode nach TIA/EIA 568A und B
- Leiterdurchmesser AWG 22-24
- Kabelabfangung und Schirmung mittels Schraubklemmen
- Stahlblechgehäuse lackiert
- Farbe lichtgrau
- Beschriftungsfelder

Anwendungen:

Als Telekommunikationsanschlussverteiler für anwendungsneutrale Telekommunikationskabelanlagen der Verkabelungskategorie 6_A oder Anwendungen bis 10GBase-T gem. EN 60603-7-51.

Maße:

HxBxT 44x482x103mm

übertragungstechnische Eigenschaften:

Cat6_A, Class E_A, geschirmt, 500MHz

elektrische Daten:

Kontaktwiderstand	20mΩ
Isolationswiderstand	500MΩ
Return loss (dB)	7,4dB
Spannungsfestigkeit Kontakt - Gehäuse	>1500V AC 60Hz 1min
Steckzyklen	>1000

Ausführung

Fairline 19" 1HE 24 Port Patchpanel Cat6_A lichtgrau RAL7035

Maße

HxBxT 44x482x103mm

Artikelnummer

133062124



Ausführungen:

- Zinkdruckguss Gehäuse
- 2x RJ45 Ports
- Anschluss über LSA+ kompatible Schneidklemmen
- Farbcode nach TIA/EIA 568A und B
- Leiterdurchmesser AWG 22-24
- optimale Kabelzuführung (oben, unten, links, rechts) von hinten durch versetzbares, rückwärtiges Gehäuseteil.
- Kabelabfangung und Schirmung mittels Schraubklemmen
- mit und ohne Zentralplatte 50x50mm lieferbar
- designfähig, in alle gängigen Schalterprogramme integrierbar
- Farbe reinweiß RAL9010 und perlweiß RAL1013

Anwendungen:

Als Telekommunikationsanschluss für anwendungsneutrale Telekommunikationskabelanlagen der Verkabelungsklasse E oder Anwendungen bis 1Gbits/s gem. EN 60603-7-5, natürlich neutral zertifiziert.

Maße:

HxBxT 70x70x38mm

Übertragungstechnische Eigenschaften:

Klasse E gem. DIN EN 50173 ISO/IEC 11801
CAT.6 gem. EN 60603-7-5

elektrische Daten:

Kontaktwiderstand	30mΩ
Isolationswiderstand	500MΩ
Spannungsfestigkeit	
Kontakt - Kontakt	1000V AC
Kontakt - Masse	1500V AC
PoE-Tauglichkeit	PoE+ gemäß IEEE 802.3at
Buchsenkontakte	
Steckzyklen	2500
Schneidklemmenkontakte	
Wiederholbarkeit	>50

Ausführung	Maße	Artikelnummer
Fairline 2fach Anschlussdose Cat6 inkl. Zentralscheibe 50x50mm RAL9010	HxBxT 70x70x38mm	13301162EKR9010
Fairline 2fach Anschlussdose Cat6 inkl. Zentralscheibe 50x50mm RAL1013	HxBxT 70x70x38mm	13301162EKR1013
Fairline 2fach Anschlussdose Cat6 ohne Zentralscheibe	HxBxT 70x70x38mm	13301162EKR0000
Fairline Aufputz Gehäuse reinweiß RAL9010	HxBxT 80x80x30mm	1330101AP9010
Fairline Aufputz Gehäuse perlweiß RAL1013	HxBxT 80x80x30mm	1330101AP1013



Ausführungen:

- 19" Verteiler 1HE
- 24x RJ45 Ports geschirmt
- Anschluss über LSA+ kompatible Schneidklemmen
- Farbcode nach TIA/EIA 568A und B
- Leiterdurchmesser AWG 22-24
- Kabelabfangung mit Kabelbindern
- Schirmanschluss mittels Kontaktschellen verzinkt
- PoE+ IEEE 802.3at
- Stahlblechgehäuse ausziehbar
- Farbe lichtgrau RAL7035

Anwendungen:

Als Telekommunikationsanschlussverteiler für anwendungsneutrale Telekommunikationskabelanlagen der Verkabelungskategorie E oder Anwendungen bis 1Gbits/s gem. EN 60603-7-5, natürlich neutral zertifiziert.

Übertragungstechnische Eigenschaften:

Klasse E gem. DIN EN 50173 ISO/IEC 11801
CAT.6 gem. EN 60603-7-5

elektrische Daten:

Kontaktwiderstand	20mΩ
Isolationswiderstand	500MΩ
Spannungsfestigkeit Kontakt - Masse	1500V AC 60Hz 1min
Strombelastbarkeit PoE-Tauglichkeit	1,25A PoE+ gemäß IEEE 802.3at
Buchsenkontakte Steckzyklen	2500
Schneidklemmenkontakte Wiederholbarkeit	>50

Maße:

HxBxT 45x483x139mm

Ausführung

Maße

Artikelnummer

Fairline 19" 1HE 24 Port Patchpanel ausziehbar Cat6 lichtgrau RAL7035

HxBxT 45x483x139mm

133021424-A



Ausführungen:

- 19" Träger 1HE für 24 Module
- 24x RJ45 Module Cat6 geschirmt
- Farbcode nach TIA/EIA 568A und B
- Leiterdurchmesser AWG 22-24
- Kabelabfangung mit Kabelbindern
- Stahlblechgehäuse lackiert
- Farbe lichtgrau RAL7035

Anwendungen:

Als Telekommunikationsanschlussverteiler für anwendungsneutrale Telekommunikationskabelanlagen der Verkabelungsklasse E oder Anwendungen bis 1Gbits/s gem. EN 60603-7-5.

Maße:

HxBxT 44x483x125mm

übertragungstechnische Eigenschaften:

Klasse E gem. DIN EN 50173 ISO/IEC 11801
CAT.6 gem. EN 60603-7-5

elektrische Daten:

Kontaktwiderstand	20mΩ
Isolationswiderstand	500MΩ
Spannungsfestigkeit Kontakt - Masse	1500V AC 60Hz 1min
Buchsenkontakte Steckzyklen	1000
Schneidklemmenkontakte Wiederholbarkeit	>50

Ausführung

Fairline 19" 1HE 24 Port Patchpanel Cat6 lichtgrau RAL7035

Maße

HxBxT 44x483x125mm

Artikelnummer

133021624T