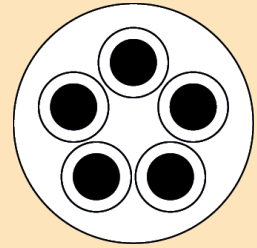
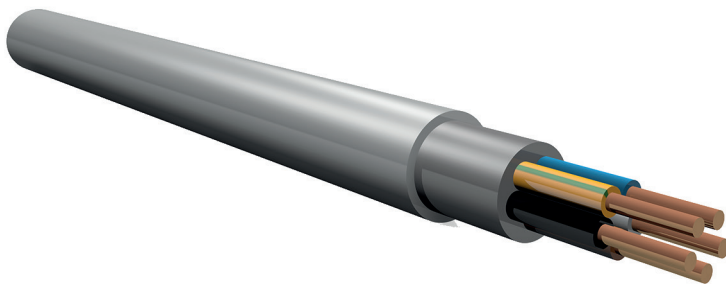


NI2XY

Starkstromkabel für Installationszwecke 0,6/1kV

RoHS

Querschnitt



Verwendung:

Zur festen Verlegung in trockenen, feuchten und nassen Räumen sowie im Mauerwerk und zur direkten Einbettung in Schütt-, Rüttel- und Stampfbeton. Die Kabel sind auch für die Verlegung im Freien geeignet. Sie dürfen nicht in Erde oder Wasser verlegt werden. Sie werden vor allem in Industrieanlagen und in der chemischen Industrie eingesetzt. Flammwidrig nach EN 50265-2-1.



gemäß VDE 0262

Aufbau:

- Leiter** Kupferleiter blank, eindrätig Klasse 1
- Adern** Isolation aus VPE
Kennzeichnung Farbe
- Außenmantel** PVC, grau, flammwidrig nach EN 50265-2-1

Besondere Merkmale

Mantelfarbe
grau

Technische Daten:

- Nennspannung** 600 V / 1000 V
- min. Biegeradius** 4 x Leitungsdurchmesser
- zul. Kabelaußentemperatur** in Bewegung -5°C bis +70°C
- zul. max. Leitertemperatur** +90°C
- zul. Kurzschlussstemperatur** 250°C

Artikel Bezeichnung	Cu-Gewicht	Außendurchm.(mm)	Gew. (kg/km)	Artikelnummer
NI2XY - J 3 x 1,5 RE	43	9	123	106200315
NI2XY - J 3 x 2,5 RE	72	10	160	106200325
NI2XY - J 5 x 1,5 RE	72	11	168	106200515
NI2XY - J 5 x 2,5 RE	120	12	213	106200525