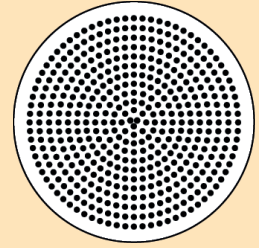
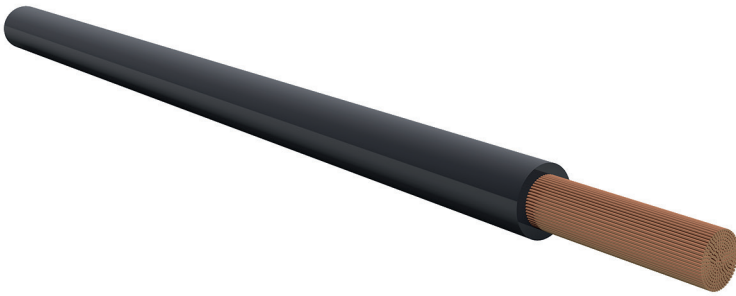


H07-VK PVC-Verdrahtungsleitung, feindrätig

RoHS

Querschnitt



Verwendung:

Verlegung in trockenen Räumen, Schalt- und Verteilungsanlagen, in Rohren, auf und unter Putz sowie in geschlossenen Installationskanälen. Folgende Verwendungsmöglichkeiten sind für die Verlegung dieser PVC-Aderleitung vorgesehen: Die innere Verdrahtung von Geräten, Schaltanlagen und Verteilern sowie die geschützte Verlegung in und an Leuchten mit einer Nennspannung bis 1000 V Wechselspannung oder einer Gleichspannung bis 750 V gegen Erde. Sie ist nicht geeignet für die direkte Verlegung auf Pritschen, Rinnen oder Wannen.



nach VDE 0285-525-2-31

Aufbau:

- Leiter** Cu-Leiter, blank, feindrätig Klasse 5 nach DIN VDE 0295 bzw. IEC 60228 cl.5, HD 383
- Adern** Isolation aus PVC nach VDE 0281 Teil 1, Kennzeichnung nach VDE 0293

Technische Daten:

- Nennspannung** 450 V/7500 V
- Prüfspannung** 2500 V
- Isolationswiderstand** 20 MΩm x km
- Betriebstemperatur** am Leiter +70°C
- min. Verlegetemperatur** -5°C
- max. Verlegetemperatur** +70°C

Artikel	Bezeichnung	Farbe	Cu	Außendurchm.(mm)	Gew. (kg/km)	Artikelnummer
H07 V-K 1,5		schwarz	14,4	3,1	20	1045150
H07 V-K 1,5		grün / gelb	14,4	3,1	20	1045150
H07 V-K 1,5		weiß	14,4	3,1	20	1045150
H07 V-K 1,5		rot	14,4	3,1	20	1045150
H07 V-K 1,5		hellblau RAL5015	14,4	3,1	20	1045150
H07 V-K 1,5		braun	14,4	3,1	20	1045150
H07 V-K 1,5		grau	14,4	3,1	20	1045150
H07 V-K 1,5		violett	14,4	3,1	20	1045150
H07 V-K 1,5		orange	14,4	3,1	20	1045150
H07 V-K 1,5		dunkelblau RAL5010	14,4	3,1	20	1045150
H07 V-K 1,5		gelb	14,4	3,1	20	1045150
H07 V-K 1,5		grün	14,4	3,1	20	1045150
H07 V-K 1,5		ultramarin RAL5002	14,4	3,1	20	1045150
H07 V-K 1,5		hellblau RAL5012	14,4	3,1	20	1045150
H07 V-K 1,5		feuerrot RAL3000	14,4	3,1	20	1045150
H07 V-K 1,5		fehgrau RAL7000	14,4	3,1	20	1045150
H07 V-K 1,5		rosa	14,4	3,1	20	1045150

Artikel	Bezeichnung	Farbe	Cu	Außendurchm.(mm)	Gew. (kg/km)	Artikelnummer
H07 V-K	2,5	schwarz	24,0	3,8	32	1045200
H07 V-K	2,5	grün / gelb	24,0	3,8	32	1045200
H07 V-K	2,5	weiß	24,0	3,8	32	1045200
H07 V-K	2,5	rot	24,0	3,8	32	1045200
H07 V-K	2,5	hellblau RAL5015	24,0	3,8	32	1045200
H07 V-K	2,5	braun	24,0	3,8	32	1045200
H07 V-K	2,5	grau	24,0	3,8	32	1045200
H07 V-K	2,5	violett	24,0	3,8	32	1045200
H07 V-K	2,5	orange	24,0	3,8	32	1045200
H07 V-K	2,5	dunkelblau RAL5010	24,0	3,8	32	1045200
H07 V-K	2,5	gelb	24,0	3,8	32	1045200
H07 V-K	2,5	grün	24,0	3,8	32	1045200
H07 V-K	2,5	ultramarin RAL5002	24,0	3,8	32	1045200
H07 V-K	2,5	hellblau RAL5012	24,0	3,8	32	1045200
H07 V-K	2,5	feuerrot RAL3000	24,0	3,8	32	1045200
H07 V-K	4,0	schwarz	38,4	4,4	46	1045250
H07 V-K	4,0	grün / gelb	38,4	4,4	46	1045250
H07 V-K	4,0	weiß	38,4	4,4	46	1045250
H07 V-K	4,0	rot	38,4	4,4	46	1045250
H07 V-K	4,0	hellblau RAL5015	38,4	4,4	46	1045250
H07 V-K	4,0	braun	38,4	4,4	46	1045250
H07 V-K	4,0	grau	38,4	4,4	46	1045250
H07 V-K	4,0	orange	38,4	4,4	46	1045250
H07 V-K	4,0	dunkelblau RAL5010	38,4	4,4	46	1045250
H07 V-K	4,0	gelb	38,4	4,4	46	1045250
H07 V-K	4,0	feuerrot RAL3000	38,4	4,4	46	1045250
H07 V-K	6,0	schwarz	58,0	5,0	65	1045300
H07 V-K	6,0	grün / gelb	58,0	5,0	65	1045300
H07 V-K	6,0	weiß	58,0	5,0	65	1045300
H07 V-K	6,0	rot	58,0	5,0	65	1045300
H07 V-K	6,0	hellblau RAL5015	58,0	5,0	65	1045300
H07 V-K	6,0	braun	58,0	5,0	65	1045300
H07 V-K	6,0	grau	58,0	5,0	65	1045300
H07 V-K	6,0	dunkelblau RAL5010	58,0	5,0	65	1045300
H07 V-K	6,0	gelb	58,0	5,0	65	1045300
H07 V-K	6,0	feuerrot RAL3000	58,0	5,0	65	1045300
H07 V-K	10,0	schwarz	96,0	6,4	113	1045350
H07 V-K	10,0	grün / gelb	96,0	6,4	113	1045350
H07 V-K	10,0	weiß	96,0	6,4	113	1045350
H07 V-K	10,0	rot	96,0	6,4	113	1045350
H07 V-K	10,0	hellblau RAL5015	96,0	6,4	113	1045350
H07 V-K	10,0	braun	96,0	6,4	113	1045350
H07 V-K	10,0	grau	96,0	6,4	113	1045350
H07 V-K	10,0	dunkelblau RAL5010	96,0	6,4	113	1045350
H07 V-K	10,0	gelb	96,0	6,4	113	1045350
H07 V-K	10,0	feuerrot RAL3000	96,0	6,4	113	1045350
H07 V-K	16,0	schwarz	154,0	7,2	170	1045400
H07 V-K	16,0	grün / gelb	154,0	7,2	170	1045400
H07 V-K	16,0	weiß	154,0	7,2	170	1045400
H07 V-K	16,0	rot	154,0	7,2	170	1045400
H07 V-K	16,0	hellblau RAL5015	154,0	7,2	170	1045400
H07 V-K	16,0	braun	154,0	7,2	170	1045400
H07 V-K	16,0	grau	154,0	7,2	170	1045400
H07 V-K	16,0	dunkelblau RAL5010	154,0	7,2	170	1045400
H07 V-K	16,0	gelb	154,0	7,2	170	1045400
H07 V-K	16,0	feuerrot RAL3000	154,0	7,2	170	1045400
H07 V-K	25,0	schwarz	240,0	8,9	260	1045451
H07 V-K	25,0	grün / gelb	240,0	8,9	260	1045451
H07 V-K	25,0	hellblau RAL5015	240,0	8,9	260	1045451
H07 V-K	35,0	schwarz	336,0	10,1	360	1045506
H07 V-K	35,0	grün / gelb	336,0	10,1	360	1045506
H07 V-K	35,0	hellblau RAL5015	336,0	10,1	360	1045506
H07 V-K	50,0	schwarz	480,0	11,8	515	1045556
H07 V-K	50,0	grün / gelb	480,0	11,8	515	1045556

Artikel	Bezeichnung	Farbe	Cu	Außendurchm.(mm)	Gew. (kg/km)	Artikelnummer
H07 V-K	70	schwarz	672,0	13,6	710	1045600
H07 V-K	70	grün / gelb	672,0	13,6	710	1045600
H07 V-K	95	schwarz	912,0	15,7	940	1045650
H07 V-K	95	grün / gelb	912,0	15,7	940	1045650
H07 V-K	120	schwarz	1152,0	17,3	1180	1045700
H07 V-K	120	grün / gelb	1152,0	17,3	1180	1045700
H07 V-K	150	schwarz	1440,0	19,8	1400	1045750
H07 V-K	150	grün / gelb	1440,0	19,8	1400	1045750
H07 V-K	185	schwarz	1776,0	21,6	1700	1045800
H07 V-K	185	grün / gelb	1776,0	21,6	1700	1045800
H07 V-K	240	schwarz	2304,0	24,6	2230	1045850
H07 V-K	240	grün / gelb	2304,0	24,6	2230	1045850