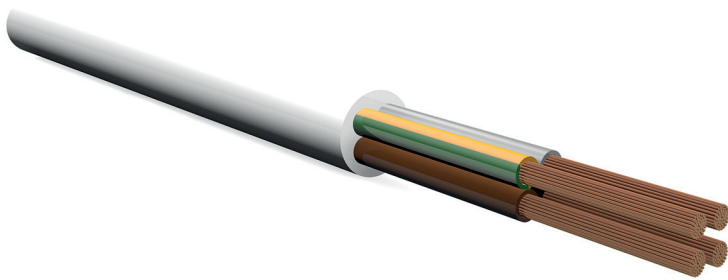
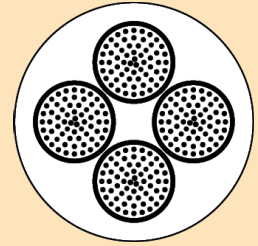


H05 VV-F Mittlere PVC-Schlauchleitungen

RoHS



Querschnitt



nach VDE 0285-525-2-11

Verwendung:

Für den Anschluss bei mittleren mechanischen Beanspruchungen, wie für den Anschluss von Waschmaschinen, Wäscheschleudern und -trocknern sowie Koch- und Heizgeräten ohne starken Wärmeeinfluss. Nicht für den Einsatz im Freien geeignet.

Aufbau:

| | |
|--------------------|--|
| Leiter | Cu-Litze blank, feindrähtig/ Adern konzentrisch in Lagen verseilt, gemäß DIN VDE 0281 Teil 5 |
| Adern | Isolation aus PVC nach VDE 0207 Teil 4, Kennzeichnung farbig bzw. mit Zahlenaufdruck nach VDE 0293 |
| Außenmantel | PVC nach VDE 0207 Teil 5 |

Besondere Merkmale

Mantelfarbe
schwarz, weiß oder grau
mit Prägung

Technische Daten:

| | |
|--------------------------------|-----------------------|
| Nennspannung | 300 V/500 V |
| Prüfspannung | 2000 V |
| Isolationswiderstand | 20 MΩ x Km bei 20°C |
| Betriebstemperatur | -40°C bis +70°C |
| max. Betriebstemperatur | +70°C |
| min. Verlegetemperatur | -5°C |
| max. Verlegetemperatur | +70°C |
| min. Biegeradius | 10 x Kabeldurchmesser |

| Artikel | Bezeichnung | | Cu-Gewicht | Außendurchm.(mm) | Gew. (kg/km) | Artikelnummer |
|----------|-------------|---------|------------|------------------|--------------|---------------|
| H05 VV-F | 2 x 1 | weiß | 19,0 | 8,0 | 65 | 1042003 |
| H05 VV-F | 2 x 1 | schwarz | 19,0 | 8,0 | 65 | 1042006 |
| H05 VV-F | 2 x 1,5 | weiß | 29,0 | 8,0 | 90 | 1042009 |
| H05 VV-F | 2 x 1,5 | schwarz | 29,0 | 8,0 | 90 | 1042012 |
| H05 VV-F | 2 x 2,5 | weiß | 48,0 | 10,6 | 130 | 1042015 |
| H05 VV-F | 2 x 2,5 | schwarz | 48,0 | 10,6 | 130 | 1042018 |
| | | | | | | |
| H05 VV-F | 3 G 0,75 | weiß | 21,6 | 6,6 | 62 | 1042021 |
| H05 VV-F | 3 G 0,75 | schwarz | 21,6 | 6,6 | 62 | 1042025 |
| H05 VV-F | 3 G 1 | weiß | 29,0 | 7,2 | 79 | 1042028 |
| H05 VV-F | 3 G 1 | schwarz | 29,0 | 7,2 | 79 | 1042031 |
| H05 VV-F | 3 G 1,5 | weiß | 43,0 | 8,5 | 115 | 1042034 |
| H05 VV-F | 3 G 1,5 | schwarz | 43,0 | 8,5 | 115 | 1042037 |
| H05 VV-F | 3 G 1,5 | grau | 43,0 | 8,5 | 115 | 1042036 |
| H05 VV-F | 3 G 2,5 | weiß | 72,0 | 9,7 | 175 | 1042040 |
| H05 VV-F | 3 G 2,5 | schwarz | 72,0 | 9,7 | 175 | 1042043 |
| H05 VV-F | 3 G 2,5 | grau | 72,0 | 9,7 | 175 | 1042042 |
| | | | | | | |
| H05 VV-F | 4 G 0,75 | weiß | 29,0 | 8,3 | 75 | 1042046 |
| H05 VV-F | 4 G 0,75 | schwarz | 29,0 | 8,3 | 75 | 1042049 |
| H05 VV-F | 4 G 1 | weiß | 38,0 | 9,0 | 90 | 1042052 |
| H05 VV-F | 4 G 1 | schwarz | 38,0 | 9,0 | 90 | 1042055 |
| H05 VV-F | 4 G 1,5 | weiß | 58,0 | 11,0 | 145 | 1042058 |
| H05 VV-F | 4 G 1,5 | schwarz | 58,0 | 11,0 | 145 | 1042061 |
| H05 VV-F | 4 G 1,5 | grau | 58,0 | 11,0 | 145 | 1042060 |
| H05 VV-F | 4 G 2,5 | weiß | 96,0 | 12,5 | 198 | 1042064 |
| H05 VV-F | 4 G 2,5 | schwarz | 96,0 | 12,5 | 198 | 1042067 |
| H05 VV-F | 4 G 2,5 | grau | 96,0 | 12,5 | 198 | 1042066 |
| | | | | | | |
| H05 VV-F | 5 G 0,75 | weiß | 36,0 | 9,3 | 95 | 1042070 |
| H05 VV-F | 5 G 0,75 | schwarz | 36,0 | 9,3 | 95 | 1042073 |
| H05 VV-F | 5 G 1 | weiß | 48,0 | 9,8 | 112 | 1042076 |
| H05 VV-F | 5 G 1 | schwarz | 48,0 | 9,8 | 112 | 1042079 |
| H05 VV-F | 5 G 1,5 | weiß | 72,0 | 10,6 | 173 | 1042082 |
| H05 VV-F | 5 G 1,5 | schwarz | 72,0 | 10,6 | 173 | 1042085 |
| H05 VV-F | 5 G 1,5 | grau | 72,0 | 10,6 | 173 | 1042084 |
| H05 VV-F | 5 G 2,5 | weiß | 120,0 | 12,7 | 259 | 1042088 |
| H05 VV-F | 5 G 2,5 | schwarz | 120,0 | 12,7 | 259 | 1042091 |
| H05 VV-F | 5 G 2,5 | grau | 120,0 | 12,7 | 259 | 1042089 |