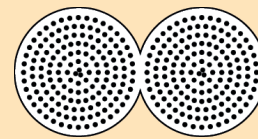
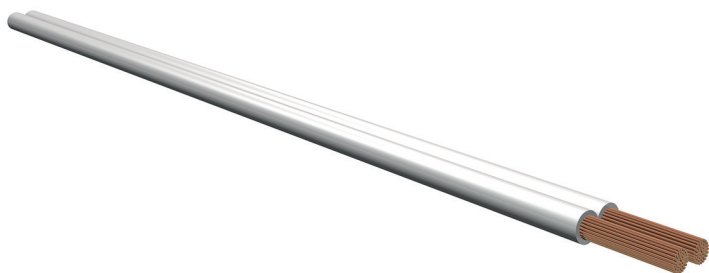


**(H)03 VH-H  
PVC Zwillingsleitung**



Querschnitt



**Verwendung:**

Bei sehr geringen mechanischen Beanspruchungen in Haushalten, Küchen, Büroräumen und für den Anschluss leichter Elektrogeräte. Nicht für Koch- und Heizgeräte geeignet



nach VDE 0281

**Aufbau:**

- Leiter** Feindrätiger Kupferleiter nach VDE 0295 Klasse 6
- Isolierhülle** Nach VDE 0207 Teil 4 Typ Y12

**Besondere Merkmale**

**Mantelfarbe**  
weiß, schwarz

**Technische Daten:**

- Nennspannung** 300 V
- Prüfspannung** 2000 V
- Höchstzulässige Betriebsspannung in Dreh- und Einphasenwechselstromanlagen** U<sub>0</sub>/U 330/330 V
- Gleichstromanlagen** U<sub>0</sub>/U 495/495 V

Artikel	Bezeichnung	Cu-Gewicht	Außendurchm.(mm)	Gew. (kg/km)	Artikelnummer
(H)03	VH-H 2 x 0,75 PVC Zwillingsleitung	14,4	3,2 x 6,4	36	1041301