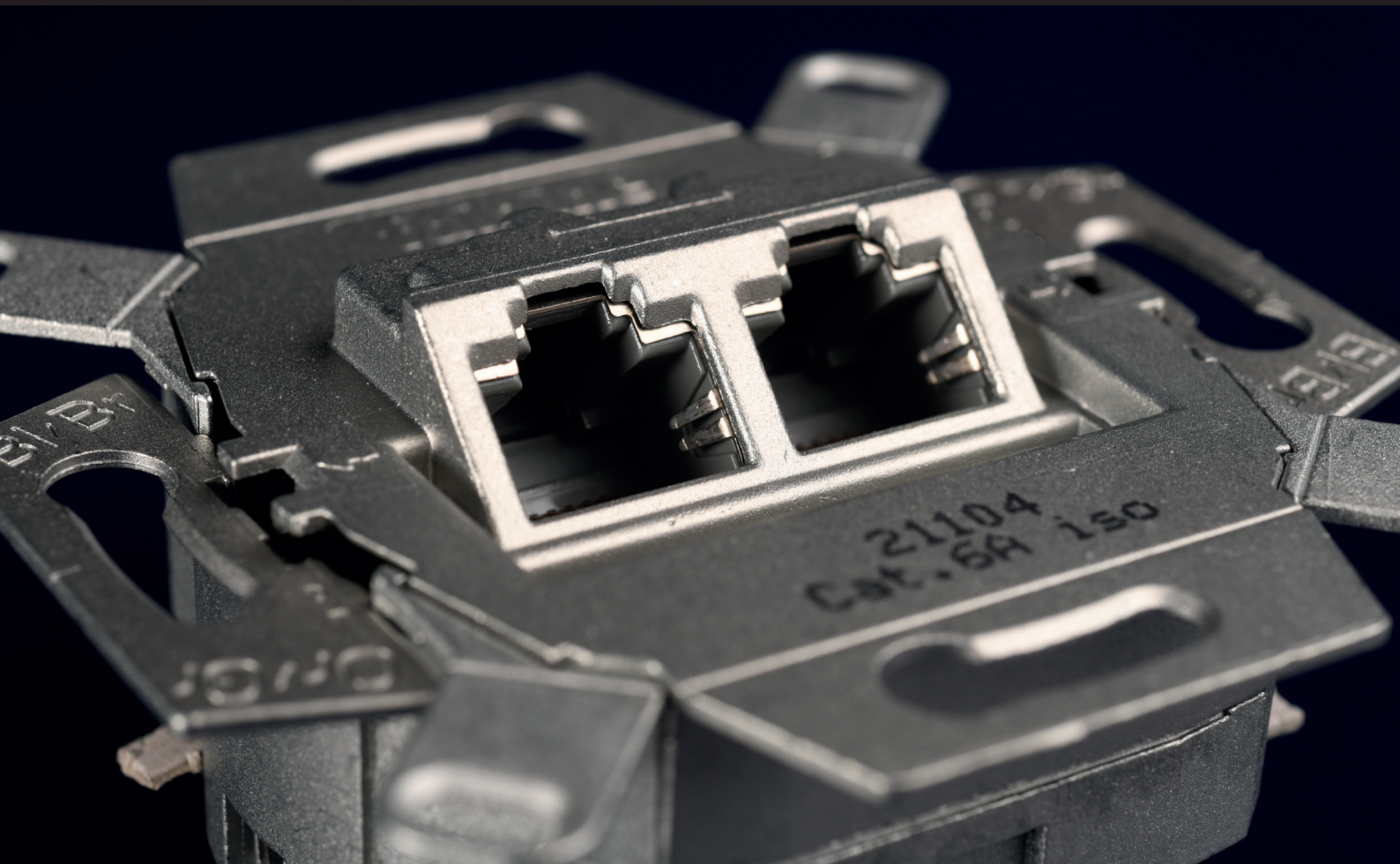


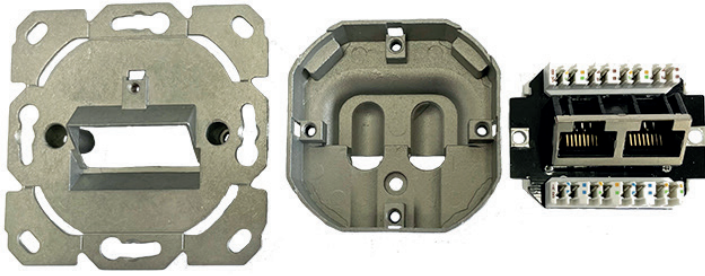
 **e-fairline**

Anschlußsystem Cat6A



 **elmat**[®]

NEUE NETZWERKPRODUKTE
DATEN & NETZWERKTECHNIK



Ausführungen:

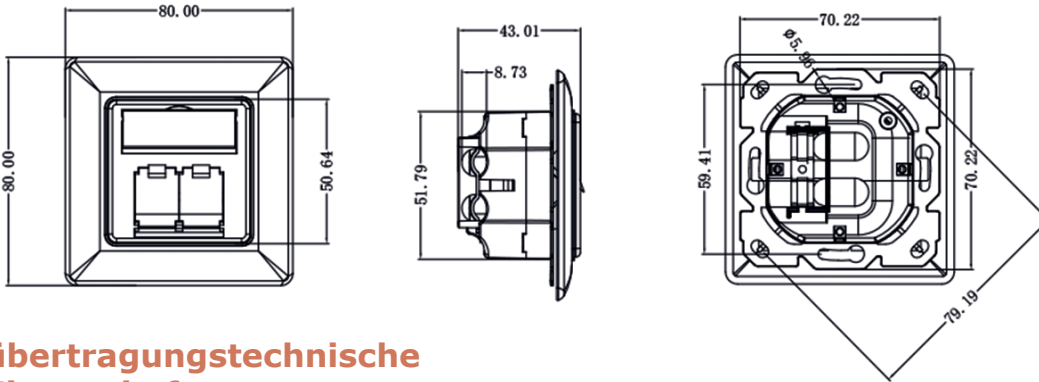
- Zinkdruckguss Gehäuse
- 2x RJ45 Ports
- Anschluss über LSA+ kompatible Schneidklemmen
- Farbcode nach TIA/EIA 568A und B
- Leiterdurchmesser AWG 22-24
- Kabelzuführung von hinten (variabel in 90° Schritten)
- Kabelabfangung und Schirmung mittels Schraubklemmen
- mit Zentralplatte 50x50mm und Rahmen 80x80mm
- designfähig, in alle gängigen Schalterprogramme integrierbar
- Farbe weiß RAL9003

Anwendungen:

Als Telekommunikationsanschluss für anwendungsneutrale Telekommunikationskabelanlagen der Verkabelungskategorie 6A oder Anwendungen bis 10GBase-T gem. ISO/IEC 11801 ED.2.2:2011-06
DIN EN 50173-1:2011-09

Maße:

HxBxT 80x80x43mm



übertragungstechnische Eigenschaften:

Cat6A, Class EA, geschirmt, 500MHz

PoE per IEEE 802.3af, PoE+ per IEEE 802.3at

Temperaturbeständigkeit

montage: -40° bis +70°

installiert: -10° bis +60°

Einhaltung der Class EA bis 500MHz

Gewicht: 18,5g

elektrische Daten:

Kontaktwiderstand	20mΩ
Isolationswiderstand	500MΩ
Spannungsfestigkeit	1000V DC, 700V AC
Kontakt - Gehäuse	60Hz 1min
Kontakte	Phosphor/Bronze/ 50μ Gold
Steckzyklen	>750

Ausführung

e-fairline 2fach Anschlussdose Cat6A
inkl. Zentralscheibe 50x50mm RAL9003
inkl. Rahmen 80x80mm RAL 9003

Maße

HxBxT 80x80x43mm

Artikelnummer

13301132EKR9010



Ausführungen:

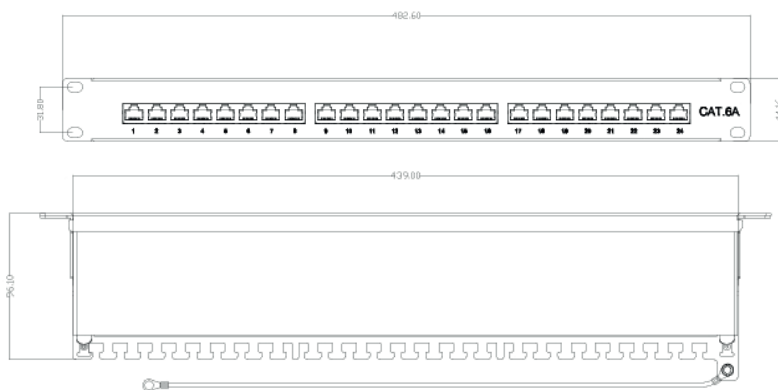
- 19" Verteiler 1HE
- 24x RJ45 Ports geschirmt
- Anschluss über LSA+ kompatible Schneidklemmen
- Farbcode nach TIA/EIA 568A und B
- Leiterdurchmesser AWG 22-24
- Stahlblechgehäuse lackiert
- Farbe lichtgrau

Anwendungen:

Als Telekommunikationsanschlussverteiler für anwendungsneutrale Telekommunikationskabelanlagen der Verkabelungskategorie 6_A oder Anwendungen bis 10GBase-T gem. EN 60603-7-51.

Maße:

HxBxT 44x482x96mm



übertragungstechnische Eigenschaften:

Cat6_A, Class E_A, geschirmt, 500MHz
 Konform zu ANSI/TIA/EIA-568 B.2-1
 ISO/IEC 11801:2002 CLASS EA

elektrische Daten:

Kontaktwiderstand	100mΩ
Isolationswiderstand	1000MΩ
Spannungsfestigkeit Kontakt - Gehäuse	750V AC 60Hz 1min
Steckzyklen	750
Temperaturbeständig Lagerung:	-40° bis +70°
Betrieb:	-10° bis +60°

Ausführung

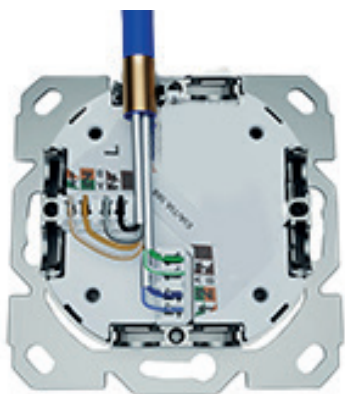
Maße

Artikelnummer

e-fairline 19" 1HE 24 Port Patchpanel Cat6A lichtgrau

HxBxT 44x482x96mm

133021324



Ausführungen:

- Zinkdruckguss Gehäuse
- 1x RJ45 Ports
- Anschluss über LSA+ kompatible Schneidklemmen
- Farbcode nach TIA/EIA 568A und B
- Leiterdurchmesser AWG 22-24
- Kabelzuführung von hinten (variabel in 90° Schritten)
- Kabelabfangung und Schirmung mittels Schraubklemmen
- mit Zentralplatte 50x50mm und Rahmen 80x80mm
- designfähig, in alle gängigen Schalterprogramme integrierbar
- Farbe weiß RAL9003

Anwendungen:

Als Telekommunikationsanschluss für anwendungsneutrale Telekommunikationskabelanlagen der Verkabelungskategorie 6A oder Anwendungen bis 10GBase-T gem. ISO/IEC 11801 ED.2.2:2011-06

Maße:

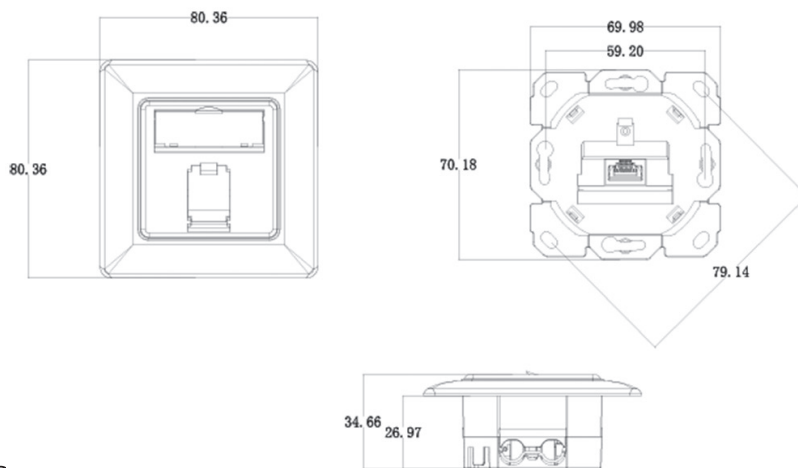
HxBxT 80x80x35mm

übertragungstechnische Eigenschaften:

Cat6A, Claas EA, geschirmt, 500MHz

elektrische Daten:

Kontaktwiderstand	20mΩ
Isolationswiderstand	500MΩ
Spannungsfestigkeit Kontakt - Gehäuse	1000V DC, 700V AC
Kontakte	60Hz 1min
Steckzyklen	Phosphor/Bronze/ 50μ Gold >750
Temperaturbeständigkeit	
montage:	-40° bis +70°
installiert:	-10° bis +60°



Ausführung

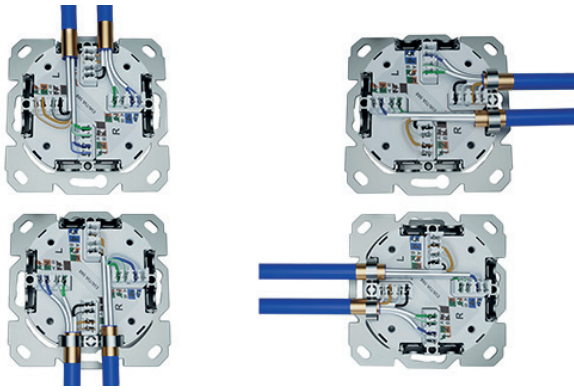
e-fairline 1fach Anschlussdose Cat6A
inkl. Zentralscheibe 50x50mm RAL9003
inkl. Rahmen 80x80mm RAL 9003

Maße

HxBxT 80x80x35mm

Artikelnummer

13301151EKR9010



Ausführungen:

- Zinkdruckguss Gehäuse
- 2x RJ45 Ports
- Anschluss über LSA+ kompatible Schneidklemmen
- Farbcode nach TIA/EIA 568A und B
- Leiterdurchmesser AWG 22-24
- Kabelzuführung von hinten (variabel in 90° Schritten)
- Kabelabfangung und Schirmung mittels Schraubklemmen
- mit Zentralplatte 50x50mm und Rahmen 80x80mm
- designfähig, in alle gängigen Schalterprogramme integrierbar
- Farbe weiß RAL9003

Anwendungen:

Als Telekommunikationsanschluss für anwendungsneutrale Telekommunikationskabelanlagen der Verkabelungskategorie 6A oder Anwendungen bis 10GBase-T gem. ISO/IEC 11801 ED.2.2:2011-06

Maße:

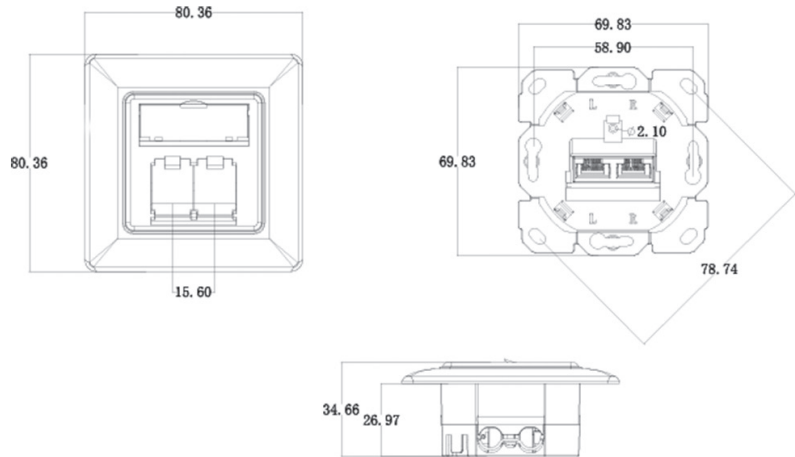
HxBxT 80x80x35mm

Übertragungstechnische Eigenschaften:

Cat6A, Class EA, geschirmt, 500MHz

elektrische Daten:

Kontaktwiderstand	20mΩ
Isolationswiderstand	500MΩ
Spannungsfestigkeit Kontakt - Gehäuse	1000V DC, 700V AC
Kontakte	60Hz 1min
Steckzyklen	Phosphor/Bronze/ 50μ Gold >750
Temperaturbeständigkeit montage:	-40° bis +70°
installiert:	-10° bis +60°



Ausführung

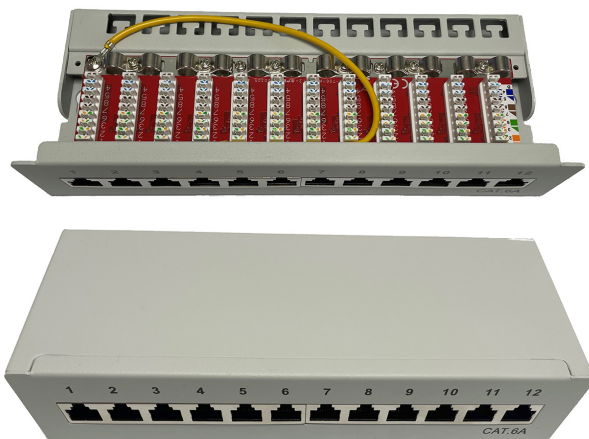
e-fairline 2fach Anschlussdose Cat6A
inkl. Zentralscheibe 50x50mm RAL9003
inkl. Rahmen 80x80mm RAL 9003

Maße

HxBxT 80x80x35mm

Artikelnummer

13301152EKR9010



Ausführungen:

- Aufputz oder Tischverteiler 1HE
- 8x bzw. 12x RJ45 Ports geschirmt
- Anschluss über LSA+ kompatible Schneidklemmen
- Farbcode nach TIA/EIA 568A und B
- Leiterdurchmesser AWG 22-24
- Kabelabfangung mit Kabelbindern
- Stahlblechgehäuse lackiert
- Farbe grau RAL7035

Anwendungen:

Als Telekommunikationsanschlussverteiler für anwendungsneutrale Telekommunikationskabelanlagen der Verkabelungskategorie EA oder Anwendungen bis 1Gbits/s gem. EN 60603-7-5, natürlich neutral zertifiziert.

ISO/IEC 11801:2002 Class EA

Maße:

HxBxT 22x220x97mm 8Port
HxBxT 44x239x109mm 12Port

übertragungstechnische Eigenschaften:

Cat6A, Class EA, geschirmt, 500MHz

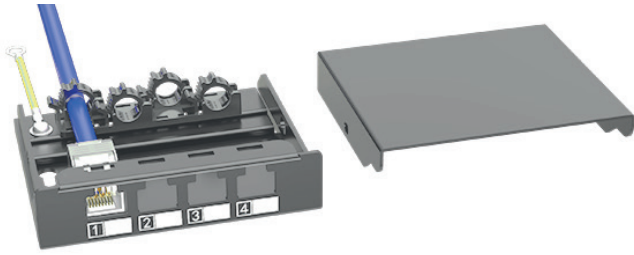
Temperaturbeständigkeit
montage: -40° bis +70°
installiert: -10° bis +60°

elektrische Daten:

KONTAKTWIDERSTAND: 100mΩ
ISOLATIONSWIDERSTAND: 1000mΩ 500 V DC
DIELEKTRISCHE STÄRKE: 750 V AC RMS 60 Hz, 1 MIN
CAT.6A PERMANENT LINK: KONFORM MIT ANSI/TIA/EIA-568 B.2-1
ISO/IEC 11801:2002 KLASSE EA
Nennspannung: 125 V AC RMS
Steckzyklen >750

Einhaltung der Class EA bis 500MHz

Ausführung	Maße	Artikelnummer
Fairline AP Gehäuse 8 Port Patchpanel Cat6A grau RAL7035	HxBxT 44x158x86mm	133085005
Fairline AP Gehäuse 12 Port Patchpanel Cat6A grau RAL7035	HxBxT 44x218x86mm	133085006



Anwendungen:

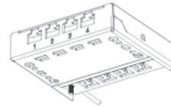
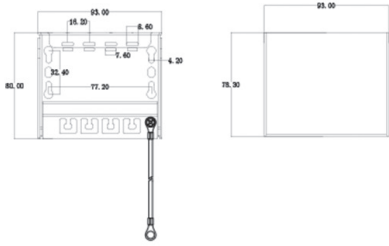
Verteilerfeld für Keystone Module leer, Einbauhöhe 0,5HE. Frontblende mit 4, 6 oder 8 ausgestanzten Keystone-Lochungen zur Aufnahme der Fairline-Module. Aufgedruckte Portnummerierung. Werkzeugfreie Kabelabfangung.

4 Port



Maße und Farbe:

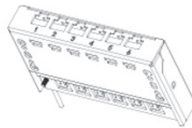
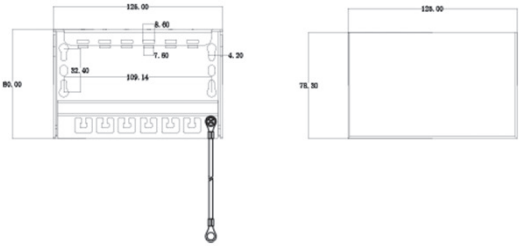
4 Port HxBxT 22,4x 93x80mm lichtgrau RAL7035
 6 Port HxBxT 22,4x125x80mm lichtgrau RAL7035
 8 Port HxBxT 22,4x157x80mm lichtgrau RAL7035



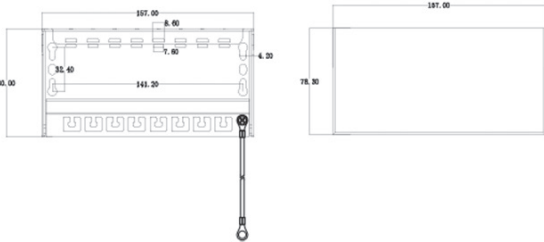
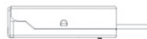
Material:

Bodenplatte: 1,5 mm dicke Metallplatte mit Kunststoffpulverbeschichtung
 obere Abdeckung: 1,2 mm dicke Metallplatte mit Pulverbeschichtung

6 Port



8 Port



Ausführung

Maße

Artikelnummer

e-fairline Mini Patchpanel leer 0,5HE 4Port
 e-fairline Mini Patchpanel leer 0,5HE 6Port
 e-fairline Mini Patchpanel leer 0,5HE 8Port

HxBxT 22,4x 93x80mm
 HxBxT 22,4x125x80mm
 HxBxT 22,4x157x80mm

133087001
 133087002
 133087003

Anwendungen:



Verteilerfeld für den Einbau in 19"-Befestigungsreiter. Einbauhöhe 0,5HE. Frontblende mit 24 ausgestanzten Keystone-Lochungen zur Aufnahme der Fairline Module. Aufgedruckte Portnummerierung und Beschriftungsfelder. Abnehmbare Kabelabfangung.
HxBxT 22x683x86mm lichtgrau RAL7035

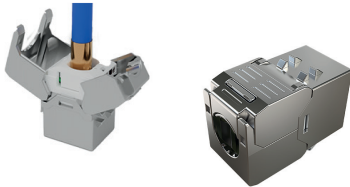
e-fairline 19"Verteilerfeld leer, 24 Port RAL7035 0,5HE

Artikelnummer

133087004

Modul Keystone short Cat 6A bis 500 MHz

Anwendungen:



Als Telekommunikationsanschlussmodul für anwendungsneutrale Telekommunikationskabelanlagen der Verkabelungskategorie 6_A oder Anwendungen bis 10GBase-T. Das Keystonemodul passt in alle gängigen Keystone Trägersysteme.

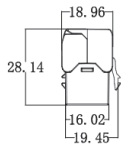
Ausführungen:

- kurze Ausführung 28mm
- 360°-Kontaktierung des Kabelschirms für verbesserten EMV-Schutz
- Material Gehäuse: Zinklegierung
- Kontaktmaterial: Phosphorbronze
- Beschichtung Kontakte: Nickel, vergoldet 0,5µ
- Einzugskraft: Max. 30N (gem. IEC 60603-7-5)
- Betriebstemperatur: -10 °C bis zu +60 °C
- Steckzyklen: = 750
- Durchmesser Kupferleiter: AWG (26/1 ... 22),
- Geeignet für: PoE IEEE 802.3af
PoE+IEEE 802.3at

elektrische Daten:

Kontaktwiderstand	<20mΩ
Isolationswiderstand	>500MΩ
Spannungsfestigkeit	>1000V AC
Kontakt - Schirm	60Hz 1min
PoE-Tauglichkeit	PoE+ gemäß IEEE 802.3at
Buchsenkontakte	
Steckzyklen	>750

Cat6_A, Class E_A bis 10GBase-T geschirmt, 500MHz gem. EN 60603-7-51, ISO/IEC 11801



e-fairline Keystone Modul kurz Cat.6_A 1xRJ45

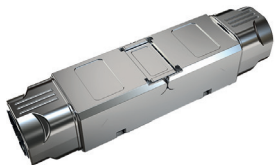
HxBxT 19x15x28mm

Artikelnummer

1330126111

Kabelverbinder Cat 6A bis 500 MHz

Anwendungen:



S/FTP Kabelverbinder der Kategorie 6_A gem EN 60603-7-51 zur Verlängerung oder Reparatur bestehender Installationsstrecken. Korrekte 1:1 Durchverkabelung gewährleistet durch Führung auf den Kabelmanagern. Wieder zu öffnendes, metallisches Gehäuse.

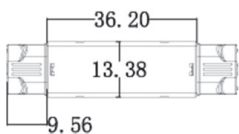
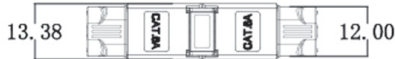
Ausführungen:

- Zinkdruckguss Gehäuse
- Anschluss über Kabelmanager mit Schneidklemmen
- Farbcode nach TIA/EIA 568A und B
- Leiterdurchmesser AWG 22-26
- 360° Schirmung
- Kabelabfangung mittels Kabelbinder

elektrische Daten:

Kontaktwiderstand	<20mΩ
Isolationswiderstand	>500MΩ
Spannungsfestigkeit	>1000V DC/AC
Kontakt - Kontakt	60Hz, 1Min
PoE-Tauglichkeit	PoE+ gemäß IEEE 802.3at
Steckzyklen	>200

Cat6_A bis 10GBase-T geschirmt, 500MHz ISO/IEC 11801 Class E_A Adm 1.0 & 2.0 PoE IEEE 802.3af, PoE+ IEEE802.3at



e-fairline Kabelverbinder für S/FTP simplex Datenleitung HxBxT 13,4x12,4x55,4mm

Artikelnummer

1330126500