

# JE-H(ST)H Bd FE180/E90 / Halogenfreies Elektronik- und Fernmeldekabel mit Isolations- und Funktionserhalt

nach DIN VDE 0815

RoHS

## Verwendung

Sicherheitsinstallationskabel zur Übertragung von Signalen und Messwerten in Steuer- und Regelanlagen. Dort, wo besonders Schutz gegen Feuer und Brandschäden für Menschen und Sachwerte und ein Funktionserhalt der Anlagen über einen Zeitraum von 90 min. notwendig ist. Gibt im Brandfall keine toxischen und korrosiven Gase ab und wirkt nicht brandfortleitend.

## Aufbau

### Leiter:

Cu-Leiter blank, massiv,  
in Anlehnung an VDE 0815 Adern zu Paaren,  
4 Paare zu Bündeln, Bündel in Lagen verseilt,  
Bündelkennzeichnung durch Nummern,  
Besondere Merkmale: flammwidrig, halogenfrei,  
Isolationserhalt bei Flammweirwirkung > 180 Min,  
minimale Rauchgasdichte,  
Funktionserhalt nach DIN 4102

### Aderisolation:

halogenfrei Elastomermischung

### Aderkennzeichnung:

nach VDE 0815

### Beidraht:

Cu-Beidraht

### Schirm:

statischer Schirm aus kunststoffbeschichteter  
Metallfolie mit Cu-Beidraht

### Mantel:

halogenfreie Polymermischung

### Mantelfarbe:

orange / rot

## Technische Daten

<b>Prüfspannung:</b>	A/A 500 V A/S 2000 V
<b>Schleifenwiderstand:</b>	73,2 Ohm/km
<b>Isolationswiderstand:</b>	> 100 MOhm x km
<b>Betriebskapazität:</b>	120 nF/km bei 800 Hz
<b>Betriebstemp.:</b>	-30°C bis +70°C
<b>max. Betriebstemp.:</b>	+70°C
<b>Kapazit. Kopplungen:</b>	max. 200pF/100 m bei 800 Hz
<b>min. Verlegetemp.:</b>	-5°C
<b>max. Verlegetemp.:</b>	+50°C
<b>Flammwidrigk.:</b>	Prüfart C nach VDE 0472 Teil 804 und IEC 332-2
<b>min. Biegeradius:</b>	bei fester Verlegung 6 x Leitungsdurchmesser

### Prüfungen nach DIN VDE 0472 und IEC:

Rauchdichte:  
nach VDE 0472 Teil 816  
Halogenfreiheit:  
Korrosivität von Brandgasen  
nach VDE 0472 Teil 813 und IEC 754-1  
Brandlast/Flammwidrigkeit:  
Prüfart C nach VDE 0472 Teil 804 IEC 332-3  
Isolationserhalt bei Flammeinwirkung:  
nach VDE 0472 Teil 814 und IEC 331

ARTIKEL	Cu-Gew.	AußenØ (mm)	Gew. (kg/km)	Brandl. (kwh/m)	BESTELL-NR
<b>Orange</b>					
JE-H(ST)H 2 x 2 x 0,8 BD FE180/E90	25	10,7	135	0,28	2090001
JE-H(ST)H 4 x 2 x 0,8 BD FE180/E90	45	15,0	210	0,39	2090002
JE-H(ST)H 8 x 2 x 0,8 BD FE180/E90	85	18,0	350	0,58	2090003
JE-H(ST)H 12 x 2 x 0,8 BD FE180/E90	126	20,0	420	0,86	2090004
JE-H(ST)H 16 x 2 x 0,8 BD FE180/E90	166	22,5	490	1,08	2090005
JE-H(ST)H 20 x 2 x 0,8 BD FE180/E90	206	25,0	560	1,17	2090006
JE-H(ST)H 32 x 2 x 0,8 BD FE180/E90	327	31,0	800	1,78	2090007
JE-H(ST)H 40 x 2 x 0,8 BD FE180/E90	407	33,0	1000	2,08	2090008
JE-H(ST)H 52 x 2 x 0,8 BD FE180/E90	528	36,0	1400	2,89	2090009
<b>Rot</b>					
JE-H(ST)H 2 x 2 x 0,8 BD FE180/E90	25	10,7	135	0,28	2091001
JE-H(ST)H 4 x 2 x 0,8 BD FE180/E90	45	15,0	210	0,39	2091002
JE-H(ST)H 8 x 2 x 0,8 BD FE180/E90	85	18,0	350	0,58	2091003
JE-H(ST)H 12 x 2 x 0,8 BD FE180/E90	126	20,0	420	0,86	2091004
JE-H(ST)H 16 x 2 x 0,8 BD FE180/E90	166	22,5	490	1,08	2091005
JE-H(ST)H 20 x 2 x 0,8 BD FE180/E90	206	25,0	560	1,17	2091006
JE-H(ST)H 32 x 2 x 0,8 BD FE180/E90	327	31,0	800	1,78	2091007
JE-H(ST)H 40 x 2 x 0,8 BD FE180/E90	407	33,0	1000	2,08	2091008
JE-H(ST)H 52 x 2 x 0,8 BD FE180/E90	528	36,0	1400	2,89	2091009

### Aderkennzeichnung

Die Adern sind durch die Grundfarben der Isolierhülle gekennzeichnet, die sich in jedem Bündel in gleicher Folge wiederholen.

#### Grundfarbe der Paare

Paar	1		2		3		4	
Ader	a	b	a	b	a	b	a	b
Grundfarbe	blau	rot	grau	gelb	grün	braun	weiß	schwarz

Je 4 Paare zu einem Bündel verseilt:

Bei Kabeln mit 2 Doppeladern (2 Paare) als Stern-Vierer verseilt:

Stamm 1: a-Ader blau  
b-Ader rot

Stamm 2: a-Ader grau  
b-Ader gelb

} Sternvierer

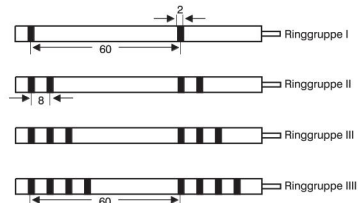
Die Bündel sind durch die Farben der Ringe auf den Aderisolierröhren und die Anordnung der Farbringe in Gruppen gekennzeichnet. Die Ringgruppen haben ca. 60 mm Abstand.

Bei Leitungen mit mehr als 12 Bündeln erhalten Sie das 13. und die folgenden Bündel farbige Wendel.

#### Zählweise:

Die Bündel werden von innen nach außen gezählt:

(Maße in mm)



#### Ringfarben, Ringgruppen und Bündelwendel:

Bündel-Nr.	Ringfarbe	Ringgruppe	Wendel
1		I	
2	rosa	II	--
3		III	
4		IIII	
5		I	
6	orange	II	--
7		III	
8		IIII	
9		I	
10	violett	II	--
11		III	
12		IIII	
13		I	
14	rosa	II	blau
15		III	
16		IIII	
17		I	
18	orange	II	rot
19		III	
20		IIII	