

Ausführungen:

- 19" Verteiler 1HE
- 25 oder 50 RJ45 Ports ungeschirmt
- Anschluss über LSA+ kompatible Schneidklemmen
- Leiterdurchmesser AWG 22-24
- Kabelabfangung mit Kabelbindern
- Stahlblechgehäuse lackiert
- Farbe lichtgrau RAL7035

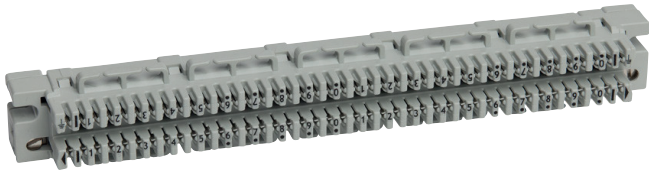
Anwendungen:

19" Telefonverteiler mit 25 oder 50 Buchsen für analoge und digitale Fernmeldeanwendungen der Kategorie 3 gem. EN 50173.

Maße:

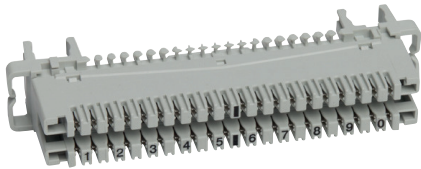
HxBxT 44x483x125mm

Ausführung	Bestückung	Maße	Artikelnummer
Fairline 19" Telefonverteiler 1HE	25 Port Buchsen Cat3	HxBxT 44x483x125mm	133021025
Fairline 19" Telefonverteiler 1HE	50 Port Buchsen Cat3	HxBxT 44x483x125mm	133021050



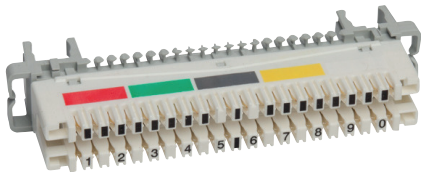
Ausführungen:

LSA+1 Anschlussleiste 20DA und 10DA mit einem Befestigungsmaß von 170mm bzw. 96mm. Die Befestigung der Leisten erfolgt mittels Schrauben.



Ausführungen:

LSA+2 Anschlussleiste 10DA mit und ohne Farbcode. Zum Aufrasten auf Montagewannen oder Rundstangen.



Ausführungen:

LSA+2 Trennleiste 10DA mit und ohne Farbcode. Zum Aufrasten auf Montagewannen oder Rundstangen.



Ausführungen:

LSA+2 Erdungsleiste 2/38 mit Ringkabelschuh. Zum Aufrasten auf Montagewannen oder Rundstangen.

Ausführung

Artikelnummer

LSA+1 Anschlussleiste	170mm	20DA	13310151800
LSA+1 Anschlussleiste	96mm	10DA	13310151700
LSA+2 Anschlussleiste	ohne Farbcode	10DA	13310151000
LSA+2 Anschlussleiste	mit Farbcode	10DA	13310151100
LSA+2 Trennleiste	ohne Farbcode	10DA	13310351000
LSA+2 Trennleiste	mit Farbcode	10DA	13310351100
LSA+2 Erddrahtleiste	2/38 rot		13310151600
LSA+ Anlegewerkzeug für Leiter	0,4 - 0,8mm		7939750027